

Antropología suplemento

ANIVERSARIO
Boletín Oficial del Instituto Nacional de Antropología e Historia ≈ Nueva época ≈ Núm. 24 ≈ Enero-Febrero 1989



Fotografía: Rafael Chávez

DIRECCION DE PUBLICACIONES

Plan de producción 1989

Uno de los instrumentos básicos para garantizar los tiempos de producción para la edición de libros, es el Plan de Producción Anual, mismo que la Dirección de Publicaciones del INAH programa desde 1984, y en el que se in-

cluye la impresión de libros, publicaciones periódicas, proyectos especiales y, toda clase de material de difusión y papelería en general.

Para la elaboración del Plan de Producción, la Dirección de Publicaciones

cuenta con las decisiones y proposiciones de la Comisión Dictaminadora de Publicaciones del INAH.

La producción cultural desarrollada por las diversas áreas de investigación es muy vasta y cotidianamente se enriquece; inclu-

so hoy en día el trabajo de campo se encuentra en pleno desarrollo. Es pues responsabilidad de esta área darlo a conocer al público en general.

Las colecciones que conforman el Plan de Producción están pensadas para satisfacer el interés y las necesidades de un amplio sector del público. Dichas colecciones son las siguientes: Científica; Fuentes; Textos Básicos y Manuales; Regiones de México; Biblioteca del INAH; Divulgación y; Cuadernos de Trabajo.

El Plan de Producción Anual es un instrumento que permite asegurar, al inicio de año, la compra y administración de insumos, tales como: papel, película, tintas, etc.; así como la planeación a corto y mediano plazo de las actividades, a través del año, de cada uno de los departamentos que comprenden la Dirección de Publicaciones. Esta forma de programar la producción anualmente, nos permitirá alcanzar las metas establecidas por la Dirección general para este año.

La experiencia adquirida permite dar continuidad a las políticas editoriales del Instituto, de tal manera que uno de los objetivos primordiales de la presente administración, es el de lograr la edición de los 120 títulos que comprende el Plan de Producción Editorial para 1989.

COLECCION CIENTIFICA

Estudio ceramográfico y petrográfico del área de San Cristóbal de las Casas

José R. Ortega Ramírez

Subdirección de Servicios Académicos

La explotación forestal y la producción doméstica tarahumara.

Un estudio de caso: Cusárare 1975-76

Françoise Batat

Depto. de Etnología y Antropología Social

Patrón de asentamiento rural en la región de Sn. Gregorio, Chiapas

Sonia Rivero Torres

Dirección de Monumentos Prehispánicos

Los Chultunes, sistemas de captación y almacenamiento de agua pluvial

René Lorelei Zapata Peraza

Centro Regional de Campeche

Historia rural en México colonial: el sur de Zacatecas, 1600-1820

Agueda Jiménez Pelaya

Centro Regional Guadalajara

Vieques un momento de su historia

Diana López Sotomayor

Centro Regional Veracruz



Las industrias líticas Coyotlatelco en el área de Tula

Varios autores

Dirección de Monumentos Prehispánicos

La cerámica de Tula Hidalgo

Robert H. Cobean

Dirección de Monumentos Prehispánicos

Arqueología y arquitectura del exconvento de San Jerónimo

Ramón Carrasco V.

Centro Regional de Yucatán

La definición y clasificación del arte popular

Ana Ortíz Angulo

Restos óseos de murciélagos (mammalia Chiroptera) procedentes de las excavaciones de Loltún, Yucatán

Joaquín Arroyo C., Ticúl Alvarez

Subdirección de Servicios Académicos

El convento de San Jerónimo: un ejemplo de arqueología histórica

Daniel Juárez Cossío

Dirección de Monumentos Prehispánicos

Un estudio del significado (presupuesto, principios y desarrollo)

Josefina García Fajardo

Departamento de Lingüística

El proyecto Coatlán área Tonatico Pilcaya

Raúl Martín Arana A.

Dirección de Monumentos Prehispánicos





La comunidad indígena maya de Yucatán, siglos XVI y XVII

Isabel Fernández Tejedo

Dirección General

XIX Mesa Redonda. Revisión del concepto Mesoamérica

Sociedad Mexicana de Antropología

Huandacareo: Lugar de juicios, tribunal

Angélica Macías Goytia

Dirección de Monumentos Prehispánicos

Tendencia demográfica de Cuautitlán, siglo XIX

Concepción Lugo Olfn

Dirección de Estudios Históricos

Proyecto Mitla: restauración de la zona arqueológica en su contexto urbano

Nelly M. Robles G. y Alfredo Jo. Moreira

Dirección de Monumentos Prehispánicos

Teotihuacán 80-82. Nuevas interpretaciones

Varios autores

Dirección de Monumentos Prehispánicos

Pero ¿Qué es pero? esbozo de un análisis semántico de pero

Carmen Herrero Meza

Departamento de Lingüística

Materiales arqueológicos de Tlapacoya

Jesús Náñez

Escuela Nacional de Antropología e Historia

Una religiosidad popular: el espiritualismo trinitario mariano

Silvia Ortiz Echaníz

Depto. de Etnología y Antropología Social

Cultura nacional y Literatura urbana

Francisco J. Guerrero

Depto. de Etnología y Antropología Social

De campesina a obrera. El caso de la unidad industrial Ernesto Peralta

Ana Luis Lugori

Depto. de Etnología y Antropología Social

Reconocimiento arqueológico en la parte mexicana de la Presa de la Amistad

Francisco González Rull

Depto. de Salvamento Arqueológico

Consideraciones sobre la literatura oral de los mayas modernos

Francisco de Asís Ligorred Parramón

Premio INAH. Dirección General





El verbo zoque de Francisco de León, Chiapas; raíces mínimas y tipología

Frida G. Villavicencio Z.

Premio INAH. Dirección General

Evidencias arqueológicas sobre la importancia de cerámica en México, con base en los materiales del exconvento de San Jerónimo

Patricia Fournier García

Premio INAH. Dirección General

Elementos para una constancia teórica en arqueología

Fernando López Aguilar

Premio INAH. Dirección General

Antropología dental: aplicación en poblaciones prehispánicas

José Antonio Pompa y Padilla

Premio INAH. Dirección General

Xochicalco el mítico Tamoanchán

Román Piña Chán

Dirección General

Historia de la arquitectura en Chiapas

Trinidad Pulido

Centro Regional de Chiapas

La termoluminiscencia para el fechamiento de restos arqueológicos

Ma. Elena de los Ríos

Subdirección de Servicios Académicos

La cultura Tlaxco

L. Merino Carrión

Dirección de Monumentos Prehispánicos

Zempoala, época prehispánica

Jurgen Bruggeman

Dirección de Monumentos Prehispánicos

Análisis estructural de la mitología Yaqui

Ma. Eugenia Olavaría

Premio INAH. Dirección General

La selva de Bonampak

Jerge Maeve del Castillo

Dirección Monumentos Prehispánicos

La cerámica de Coba, Quintana Roo

José Francisco Robles

Dirección de Monumentos Prehispánicos

Cerámica de Cuicuilco B

Florencia Müller

Dirección de Monumentos Prehispánicos

El pintor de conventos

Constantino Reyes Valerio

Dirección de Restauración



Homenaje al Dr. Román Piña Chán
 Varios autores
 Dirección de Monumentos Prehispánicos

Homenaje a José Luis Lorenzo
 Varios autores
 Subdirección de Servicios Académicos

Del dicho al hecho
 Seminario Historia de las Mentalidades
 Dirección de Estudios Históricos

Homenaje a la Dra. Kelly
 Yólotl González
 Museo del Carmen

CUADERNOS DE TRABAJO

Atapascanos en Nueva Vizcaya
 Arturo Guevara Sánchez
 Centro Regional de Chihuahua



Algunos sitios arqueológicos en Chihuahua
 Arturo Guevara Sánchez
 Centro Regional de Chihuahua

Documentos sobre la colonización en Texas
 Celia Gutiérrez Ibarra
 Biblioteca Nacional de Antropología e Historia

Tres estudios sobre cerámica histórica
 Varios autores
 Dirección de Monumentos Prehispánicos

Deducción de cambios climáticos en el Norte de la cuenca de México. Estudios polínicos sobre el clima del cuaternario en México
 Susana Xelhuantzi López
 Subdirección de Servicios Académicos

Investigaciones arqueológicas de Mexicaltzingo, D.F.
 Raúl Avila López y Ludwig Beutelspacher
 Departamento de Salvamento Arqueológico

Los Nahuas de hoy
 Varios autores
 Departamento de Etnografía

Cambio y persistencia en la estructura agraria del siglo XIX
 Mario Bellingeri e Isabel Gil
 Dirección de Estudios Históricos

Puntas de proyectil, cuchillos y otras herramientas sencillas de los grifos
 Diana Santamaría y Joaquín García-Barcena
 Subdirección de Servicios Académicos

Documentos sobre la colonización de Texas años de 1826 a 1832
 Celia Gutiérrez Ibarra
 Biblioteca Nacional de Antropología e Historia

Fiestas tradicionales del pueblo de la Candelaria, Coyoacán, D.F.
 Teresa Mora
 Depto. de Etnología y Antropología Social

Oceloapan; apuntes para la historia de un estudio arqueológico en Veracruz

J. Omar Ruiz Gordillo
Centro Regional de Veracruz

Las organizaciones campesinas autónomas mexicanas; un reto a la producción

Marie Odile Marión
Depto. de Etnología y Antropología Social

Toponimia mexicana. Bibliografía general

Ignacio Guzmán Betancourt
Departamento de Lingüística

El Tajín, Vol. I

Varios autores
Dirección de Monumentos Prehispánicos

El Tajín, Vol. II

Varios autores
Dirección de Monumentos Prehispánicos

El Tajín, Vol. III

Varios autores
Dirección de Monumentos Prehispánicos

Análisis e interpretación de los materiales cerámicos de Tlapacoya, Estado de México, 1959

Lorena Gámez E.
Departamento de Salvamento Arqueológico

Arqueomoluscos de Sonora, Noroeste y Occidente de Mesoamérica

Beatriz Braniff
Escuela Nacional de Antropología e Historia

Primeras Jornadas de Etnohistoria

Miguel Refugio Cabrera
Escuela Nacional de Antropología e Historia

Catálogo del Fondo Zapata del Archivo General de la Nación

Laura Espejel
Dirección de Estudios Históricos

Desarrollo urbano y arquitectónico de la Cd. de México a través de la hemerografía: 1861-77

Estela Ekiarte S.
Dirección de Estudios Históricos

Últimos descubrimientos de entierros posclásicos

Sergio Suárez Cruz
Centro Regional de Puebla

Organización comunal y conflicto político en Chiapas

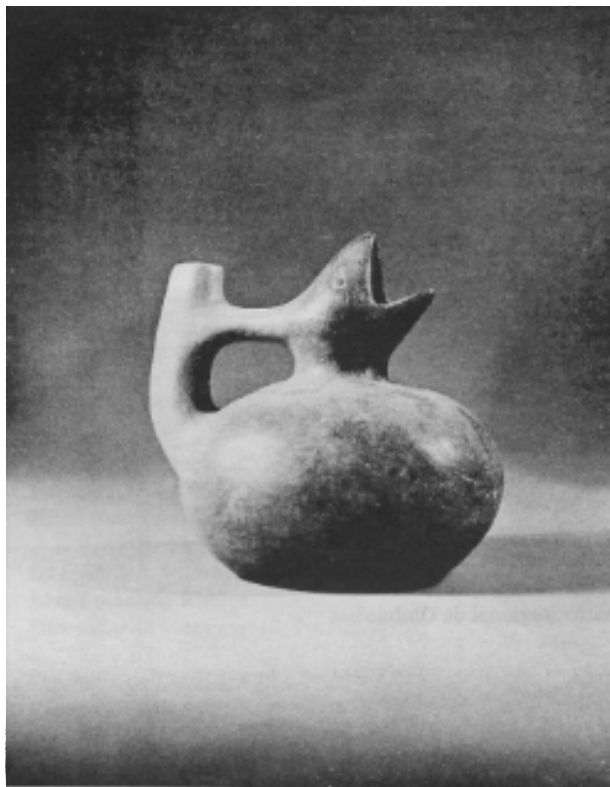
Héctor Tejero
Departamento de Etnografía y Antropología Social

Metodología de la Conservación de Conjuntos Históricos

Jaime Cama
Escuela Nacional de Conservación y Restauración

Ia. Reunión de la Sociedad Prehispánica

Varios autores
Centro Regional de Querétaro



Una ciudad destruida T. II

Varios autores
Dirección de Estudios Históricos

Colección de documentos de San Gabriel Tlacopan, Tacuba

Emma Pérez Rocha
Departamento de Etnohistoria

Memoria X Aniversario del Depto. de Etnohistoria

Varios autores
Departamento de Etnohistoria

La lucha por la tierra en las comunidades indígenas del Valle del Mezquital

Eckart Boege
Escuela Nacional de Antropología e Historia

Arqueología de salvamento en la antigua Capilla de Aranzazú

Gonzalo López Cervantes
Centro Regional de Jalisco

El lienzo de Carapan. Estudio histórico, iconográfico y de restauración

Alma Rosa Rubí U. y Sara E. Altamirano R.
Dirección de Restauración del Patrimonio Cultural

Manual de fumigación de Museos, Archivos y Bibliotecas

Pablo Torres Soria
Dirección de Restauración del Patrimonio Cultural

Manual estadístico de la gestión administrativa. . .

Dirección General

COLECCION DIVULGACION

La mujer migrante y el empleo; el caso de la industria maquiladora en la Frontera Norte

Cruz Ardelia Tamori Villa

Departamento de Etnología y Antropología Social

Antología ilustrada de la mujer en México

Varios autores

Dirección de Estudios Históricos

Los Ángeles pueblo y región 1781-1850

Antonio Ríos Bustamante

Dirección General

Tlaltelolco, Ciudad gemela de Tenochtitlan

Francisco González Rull

Departamento de Salvamento Arqueológico

Antropología de la gente del mar

Arnulfo Ochoa

Escuela Nacional de Antropología e Historia

Identidad y conflicto en la sierra mazateca

Federico G. Neiburg

Escuela Nacional de Antropología e Historia

Estudios Nahuas

Varios autores

Departamento de Estudios de Música y Literatura Orales

Desarrollo de las pesquerías

Ivan Bretón

Dirección General

*La recuperación mexicana del pasado teotihuacano**

Leonardo López Luján

Museo del Templo Mayor

La Tendencia Democrática del SUTERM; trayectoria y proyecto

Rosa María Garza Marcue

Centro Regional de Puebla

* Coedición con G.V. Editores



Bajo tierra. Relatos de la mina

Primo Oliver Sánchez

Coord. Nal. de Difusión

COLECCION TEXTOS BASICOS

Cuahtinchan del siglo XII-XVI

Luis Reyes García

Escuela Nacional de Antropología e Historia

Principios de la Teoría de la Restauración

Cesare Brandi

ICCROM y Facultad de Arquitectura de la Universidad de Roma

COLECCION FUENTES

Una experiencia recuperada; la expedición científica mexicana de 1937

Yolanda Mercader y Ma. de la Cruz Paillés

Biblioteca Nacional de Antropología e Historia

Catálogo del archivo sindical del Puerto de Veracruz "Miguel A. Montoya C."

Gema Lozano y Nathal

Centro Regional de Veracruz

Libre elección o fecundidad controlada; 500 referencias bibliográficas sobre la planeación familiar en México 1968-1982

Montserrat Lines Molina

Departamento de Etnología y Antropología Social

Catálogo de fichas bibliográficas de publicaciones del INAH

Pablo Valentino

Biblioteca Nacional de Antropología e Historia

Cerámica de Tonalá, Jalisco

Gonzalo López Cervantes

Colecciones del Museo Regional de Guadalajara

Índice de documentos sobre el centro de México y cartografía antigua sobre el área de Tula

Varios autores

Dirección de Monumentos Prehispánicos

Inventario de proyectos técnicos y académicos del INAH

Coordinación Nacional de Planeación y Programación

Diócesis de Michoacán t. II

Enrique Florescano

Dirección General

Antecedentes de las leyes de conservación de monumentos históricos

Varios autores

Dirección de Monumentos históricos

Ensayo bibliográfico del periodo colonial

Gonzalo López y Rosa García

Centro Regional de Jalisco

Fuentes hemerográficas jaliscienses

Varios autores

Centro Regional de Jalisco

COLECCION REGIONES DE MEXICO*Economía y vida de los españoles en la Mixteca alta: 1519-1720*

Ma. de los Angeles Romero F.

Dirección General

Lecturas Históricas de Oaxaca, Vol. 1

Varios autores

Centro Regional de Oaxaca

Lecturas Históricas de Oaxaca, Vol. 3

Varios autores

Centro Regional de Oaxaca

Lecturas Históricas de Oaxaca, Vol. 4

Varios autores

Centro Regional de Oaxaca

La flor del aguardiente

Sergio Navarrete Pellicer

Escuela Nacional de Antropología e Historia

Oxkutzcab, Yucatán 1900-1960

Margarita Rosales

Centro Regional de Yucatán

El agrarismo en Chiapas

Marie Odile Marión

Departamento de Etnología y Antropología Social

Nómadas y sedentarios

Leonardo López Luján

Museo Templo Mayor

Veracruz, un tiempo para contar. . .

Varios autores

Centro Regional Veracruz

**COLECCION BIBLIOTECA DEL INAH***La feudalidad europea
y el régimen señorial
español*

Herbert Frey

Dirección de Estudios Históricos

El poder sin límites

Serge Gruzinski

Dirección de Estudios Históricos

OBRAS VARIAS*Alimentos, remedios, vicios y placeres de la comida mexicana
en Italia*

Mario Bellingeri

Dirección de Estudios Históricos

PROYECTOS ESPECIALES*Monumentos Históricos de Baja California*

Gpe. de la Torre Villalpando y Jacinto Barrera Bassols

Zonas Arqueológicas: Morelos

Varios autores

Zonas Arqueológicas: Tabasco

Varios autores

Zonas Arqueológicas: Yucatán

Varios autores

TEXTOS BASICOS Y MANUALES*Manual contra incendios*

Alejandro Carrillo Huerta

Dirección de Restauración