

# Infografía de ataque de insectos

Isabel Ritter Miller

Esta sección se dirige a promover la cultura de la conservación en la vida cotidiana. En la Coordinación Nacional de Conservación del Patrimonio Cultural (CNCPC) del Instituto Nacional de Antropología e Historia (INAH) actualmente se lleva a cabo un proyecto de infografías sobre conservación preventiva para público no especializado. En este ejemplar y como ejemplo de dicha iniciativa, se presenta una infografía que busca ayudar a identificar y prevenir la presencia de insectos xilófagos que pueden afectar al patrimonio cultural de madera.

Conocer y aplicar estos conocimientos básicos, y relacionarlos con objetos de uso cotidiano, puede contribuir a crear una cultura de prevención y protección en torno al patrimonio cultural de nuestro país. La información que se provee destaca la importancia de la realización de pequeñas labores preventivas que pueden impactar positivamente en la conservación de los objetos.

259

# Infograph of insect attack

This section aims to promote the culture of conservation in everyday life. The Coordinación Nacional de Conservación del Patrimonio Cultural of the Instituto Nacional de Antropología e Historia (INAH) currently has a project to disseminate preventive conservation information through infographics for non-specialized public. On this issue and as an example of this initiative, we present an infographic for identification and prevention of xylophagous insects that can affect cultural heritage made of wood.

By learning and applying this basic information, and relating it to our everyday objects, it is possible to identify and prevent damage in our cultural heritage. The information provided emphasizes the importance of the little preventive tasks that can positively affect the conservation of our objects.



# ¿POR QUÉ MIS OBJETOS DE MADERA TIENEN AGUJERITOS?



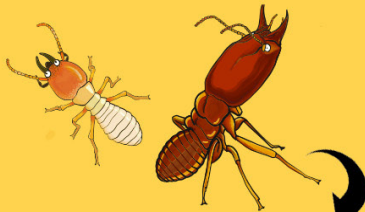
LA CELULOSA ESTÁ PRESENTE EN LA NATURALEZA, Y ES PRODUCTO DE LAS PLANTAS.

NOSOTROS LA PROCESAMOS Y TRANSFORMAMOS EN MUEBLES, LIBROS, PAPELES, TELAS, ETC.



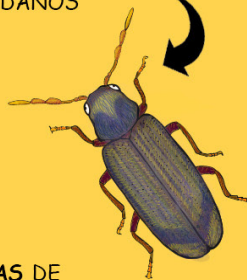
ALGUNOS INSECTOS APROVECHAN LA CELULOSA PARA OBTENER ENERGÍA Y ALIMENTARSE CREANDO AGUJERITOS EN NUESTRAS COSAS.

## LOS INSECTOS QUE COMUNMENTE ATACAN A LA MADERA EN MÉXICO SON:



LAS TERMITAS SON UNA DE LAS PLAGAS MÁS TEMIDAS YA QUE COMEN TODO TIPO DE MADERAS

LOS ESCARABAJOS DE LA MADERA ATACAN TODO TIPO DE MADERA CAUSANDO GRAVES DAÑOS

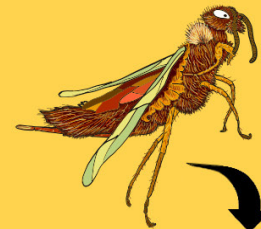


EL ABEJORRO CARPINTERO NO COME MADERA PERO LA UTILIZA PARA HACER SUS NIDOS



LAS HORMIGAS CARPINTERAS SON MÁS ACTIVAS EN LA NOCHE Y MASTICAN LA MADERA PARA HACER SUS NIDOS

LAS LARVAS DE ALGUNOS ESCARABAJOS EXCAVAN GRANDES GALERÍAS



LA AVISPA CARPINTERA PONE SUS HUEVOS DENTRO DE LA MADERA Y CUANDO NACEN LAS LARVAS SE ALIMENTAN CAVANDO TÚNELES

## ¿CÓMO PUEDO EVITAR EL ATAQUE DE ESTOS INSECTOS?



EVITA LAS CONSTANTES FUENTES DE HUMEDAD

VENTILA REGULARMENTE TODOS TUS ESPACIOS



REALIZA REVISIONES PERIÓDICAS A TUS OBJETOS DE MADERA



## SI LO QUE TIENES YA ES UNA PLAGA:

1. AISLA LOS OBJETOS INFECTADOS

2. CONTACTA A UN ESPECIALISTA